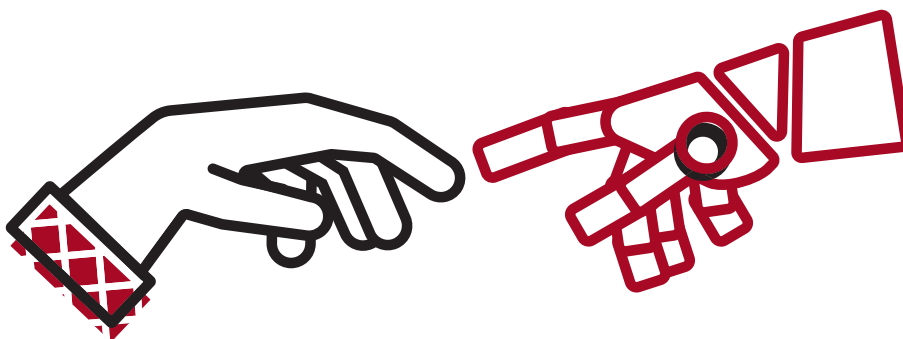




Miele



Maturitní práce (spojeno se stáží či brigádou)

Vytvoření knihovny programových bloků Miele v TIA Portal V16

Obecný popis práce:

V uničovském závodě Miele na výrobu sušiček prádla a myček nádobí stavíme jednoúčelové stroje pro naše výrobní procesy. Řídicí systémy těchto strojů pracují na platformě od firmy Siemens. Vývojové prostředí TIA Portal V16 se plně využívá pro tvorbu řídicích software (SW) daných strojů. Z důvodu standardizace, zjednodušení a zefektivnění vývoje nového SW je hlavním cílem této práce naprogramování standardizovaných funkčních bloků pro řízení komunikace a nastavení se stacionárními čtečkami a kamerami tak, aby bylo možné při vývoji nového SW pro nový stroj tyto bloky použít a aplikovat je v těchto nových aplikacích.

Teoretická část:

- 1) Seznámit se s prostředím TIA Portal V16
- 2) Seznámit se se standardizovanými bloky Miele

Praktická část:

- 1) Dopsat chybějící dokumentaci k těmto blokům
- 2) Vytvořit vlastní standardizované bloky pro komunikaci se čtečkami (cognex, fest, ...)
- 3) Otestovat vytvořené bloky
- 4) Zahrnout funkční bloky do knihovny
- 5) Vytvořit vzorový projekt s použitím těchto bloků

karieravmiele.cz

Miele technika s. r. o., Uničov | eva.vavrinova@miele.com

